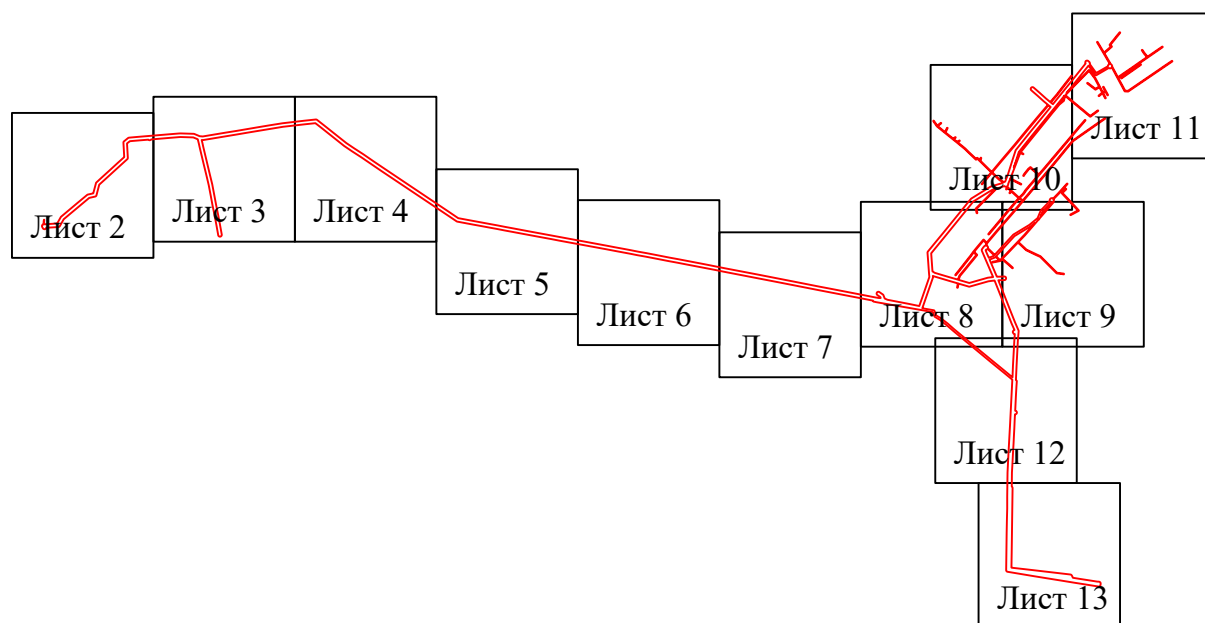


**Схема расположения границ публичного сервитута
для эксплуатации объекта электросетевого хозяйства
Линия электропередач (ЛЭП) Ф-1 ПС ЖЭТЗ**

(наименование объекта)

План границ объекта

Обзорная схема границ объекта



Условные обозначения:


 - граница устанавливаемого публичного сервитута

Схема расположения границ публичного сервитута
для эксплуатации объекта электросетевого хозяйства
Линия электропередач (ЛЭП) Ф-1 ПС ЖЭТЗ

(наименование объекта)

План границ объекта



Используемые условные знаки и обозначения:

Масштаб 1:3000

Лист 2 из 13

	1	- обозначение характерной точки границы устанавливаемого публичного сервитута		г.о. Жигулевск	- наименование населенного пункта
		- границы земельных участков, попадающих в зону публичного сервитута			- ось линии, контур объекта
		- граница кадастрового квартала			
	63:02:0000000	- номер кадастрового квартала			
	:123	- кадастровый номер земельного участка			
		- граница устанавливаемого публичного сервитута			

Схема расположения границ публичного сервитута
для эксплуатации объекта электросетевого хозяйства
Линия электропередач (ЛЭП) Ф-1 ПС ЖЭТЗ

(наименование объекта)

План границ объекта



Используемые условные знаки и обозначения:

Масштаб 1:3000

Лист 3 из 13

	- обозначение характерной точки границы устанавливаемого публичного сервитута		- наименование населенного пункта
	- границы земельных участков, попадающих в зону публичного сервитута		- ось линии, контур объекта
	- граница кадастрового квартала		
	- номер кадастрового квартала		
	- кадастровый номер земельного участка		
	- граница устанавливаемого публичного сервитута		

План границ объекта

Лист 4 из 13







- | | | | |
|---|---|--|-----------------------------------|
|  1 | - обозначение характерной точки границы устанавливаемого публичного сервитута |  Стариновский район | - наименование населенного пункта |
|  | - границы земельных участков, попадающих в зону публичного сервитута | | |
|  | - граница кадастрового квартала |  | - ось линии, контур объекта |
| 63:00:0000000 | - номер кадастрового квартала | | |
| :123 | - кадастровый номер земельного участка | | |
|  | - граница устанавливаемого публичного сервитута | | |

Схема расположения границ публичного сервитута
для эксплуатации объекта электросетевого хозяйства
Линия электропередач (ЛЭП) Ф-1 ПС ЖЭТЗ

(наименование объекта)

План границ объекта



Используемые условные знаки и обозначения:

Масштаб 1:3000

Лист 5 из 13

- | | | | |
|---------------|---|----------------------|-----------------------------------|
| ● 1 | - обозначение характерной точки границы устанавливаемого публичного сервитута | Ставропольский район | - наименование населенного пункта |
| — | - границы земельных участков, попадающих в зону публичного сервитута | — | - ось линии, контур объекта |
| — | - граница кадастрового квартала | | |
| 63:02:0000000 | - номер кадастрового квартала | | |
| :123 | - кадастровый номер земельного участка | | |
| — | - граница устанавливаемого публичного сервитута | | |

Схема расположения границ публичного сервитута
для эксплуатации объекта электросетевого хозяйства
Линия электропередач (ЛЭП) Ф-1 ПС ЖЭТЗ

(наименование объекта)

План границ объекта



Используемые условные знаки и обозначения:

Масштаб 1:3000

Лист 6 из 13

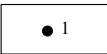

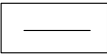

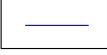
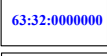
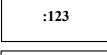
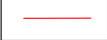
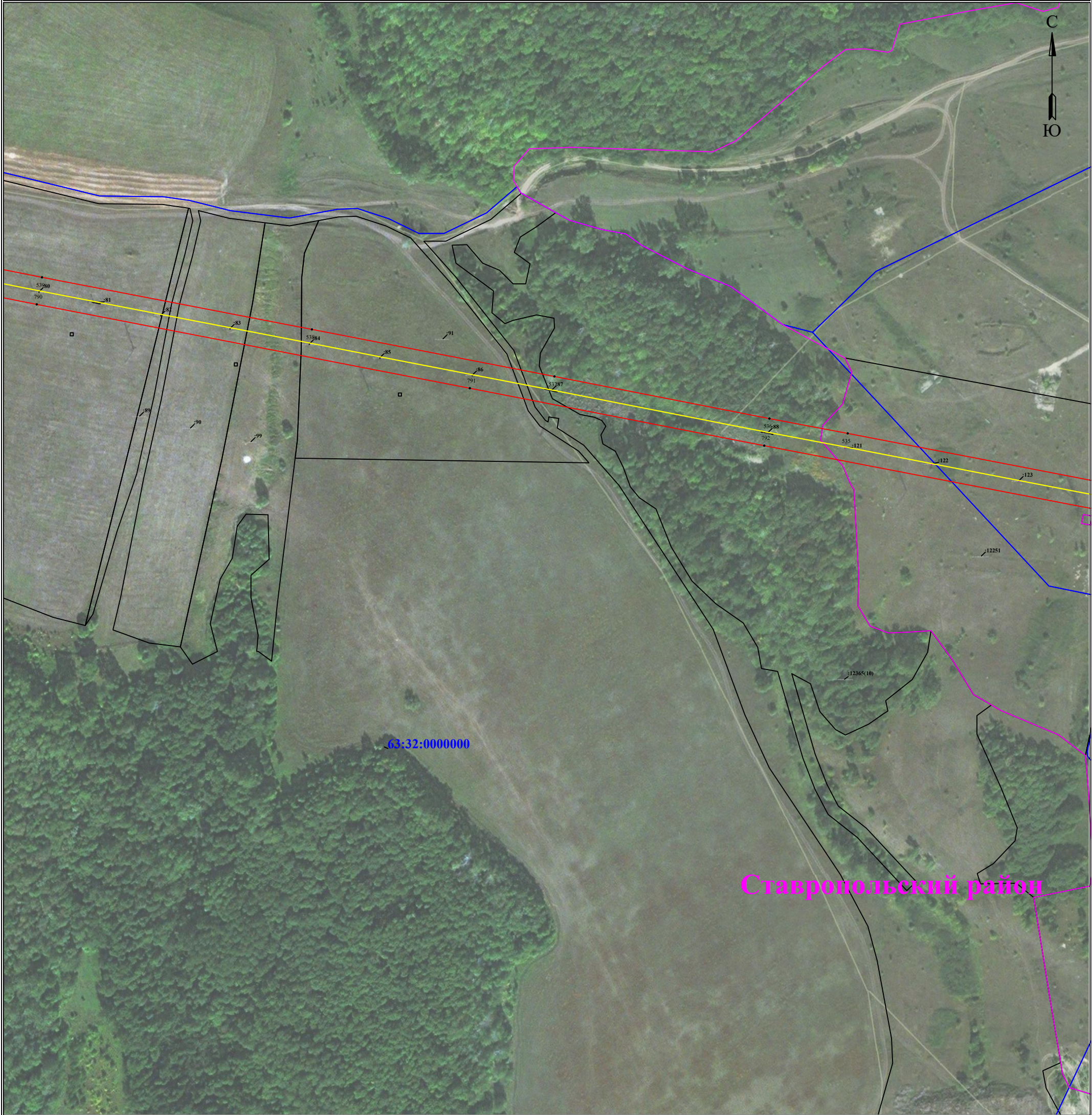
	- обозначение характерной точки границы устанавливаемого публичного сервитута		- наименование населенного пункта
	- границы земельных участков, попадающих в зону публичного сервитута		- ось линии, контур объекта
	- граница кадастрового квартала		
	- номер кадастрового квартала		
	- кадастровый номер земельного участка		
	- граница устанавливаемого публичного сервитута		

Схема расположения границ публичного сервитута
для эксплуатации объекта электросетевого хозяйства
Линия электропередач (ЛЭП) Ф-1 ПС ЖЭТЗ

(наименование объекта)

План границ объекта



Используемые условные знаки и обозначения:

Масштаб 1:3000

Лист 7 из 13

- | | | | |
|---------------|---|----------------------|-----------------------------------|
| ● 1 | - обозначение характерной точки границы устанавливаемого публичного сервитута | Ставропольский район | - наименование населенного пункта |
| — | - границы земельных участков, попадающих в зону публичного сервитута | — | - ось линии, контур объекта |
| — | - граница кадастрового квартала | | |
| 63:32:0000000 | - номер кадастрового квартала | | |
| :123 | - кадастровый номер земельного участка | | |
| — | - граница устанавливаемого публичного сервитута | | |

Схема расположения границ публичного сервитута
для эксплуатации объекта электросетевого хозяйства
Линия электропередач (ЛЭП) Ф-1 ПС ЖЭТЗ

(наименование объекта)

План границ объекта



Используемые условные знаки и обозначения:

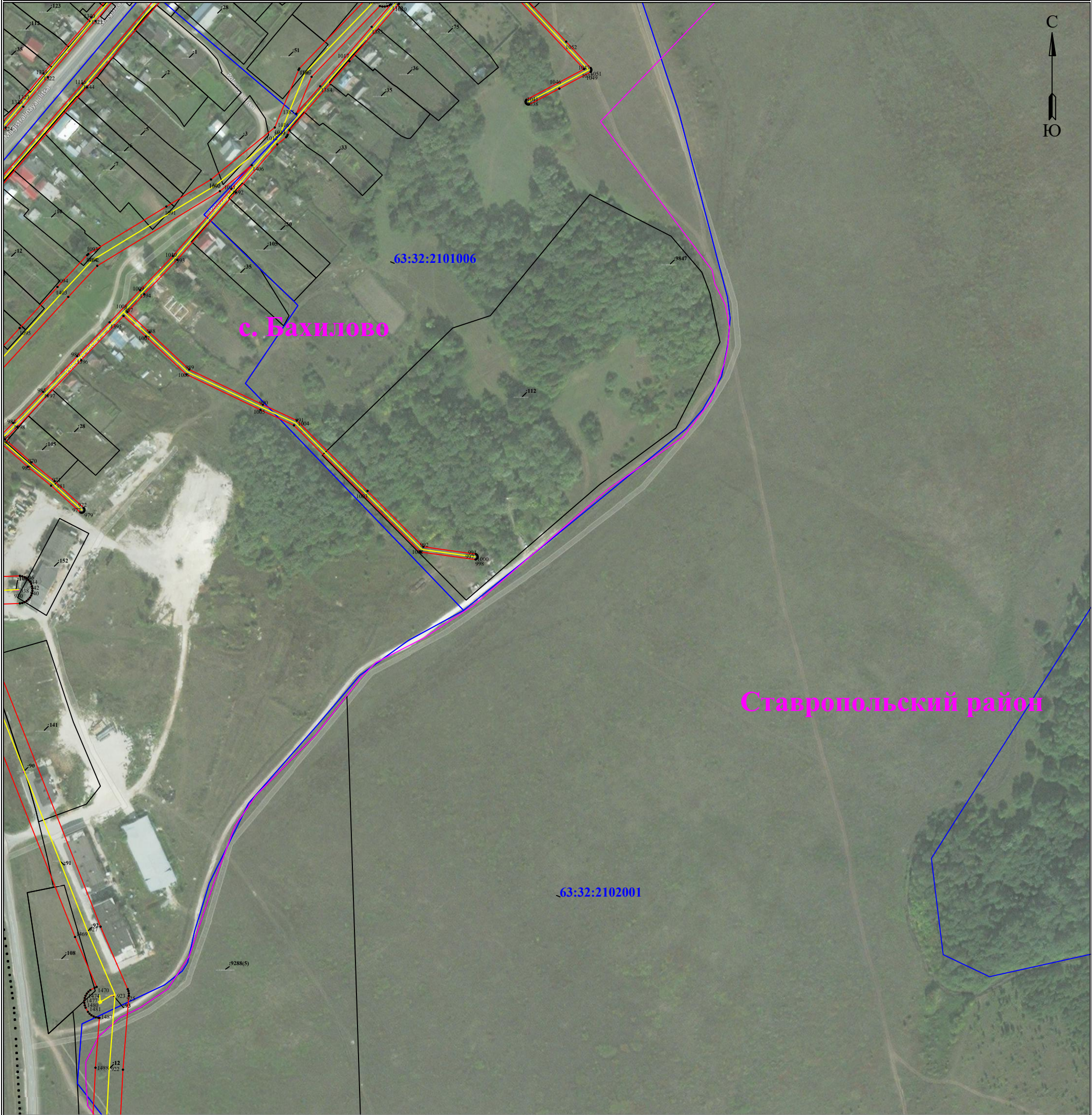
Масштаб 1:3000

Лист 8 из 13

	1	- обозначение характерной точки границы устанавливаемого публичного сервитута		Ставропольский район	- наименование населенного пункта
		- границы земельных участков, попадающих в зону публичного сервитута			- ось линии, контур объекта
		- граница кадастрового квартала			
	63:32:0000000	- номер кадастрового квартала			
	:123	- кадастровый номер земельного участка			
		- граница устанавливаемого публичного сервитута			

Схема расположения границ публичного сервитута
для эксплуатации объекта электросетевого хозяйства
Линия электропередач (ЛЭП) Ф-1 ПС ЖЭТЗ
(наименование объекта)

План границ объекта



Используемые условные знаки и обозначения:

Масштаб 1:3000

Лист 9 из 13

- | | | | |
|---------------|---|-------------|-----------------------------------|
| ● 1 | - обозначение характерной точки границы устанавливаемого публичного сервитута | с. Бахилово | - наименование населенного пункта |
| — | - границы земельных участков, попадающих в зону публичного сервитута | — | - ось линии, контур объекта |
| — | - граница кадастрового квартала | | |
| 63:32:0000000 | - номер кадастрового квартала | | |
| :123 | - кадастровый номер земельного участка | | |
| — | - граница устанавливаемого публичного сервитута | | |

План границ объекта

с. Бахилово - наименование населенного пункта

_____ - ось линии, контур объекта

Схема расположения границ публичного сервитута
для эксплуатации объекта электросетевого хозяйства
Линия электропередач (ЛЭП) Ф-1 ПС ЖЭТЗ

(наименование объекта)

План границ объекта



Используемые условные знаки и обозначения:

Масштаб 1:3000

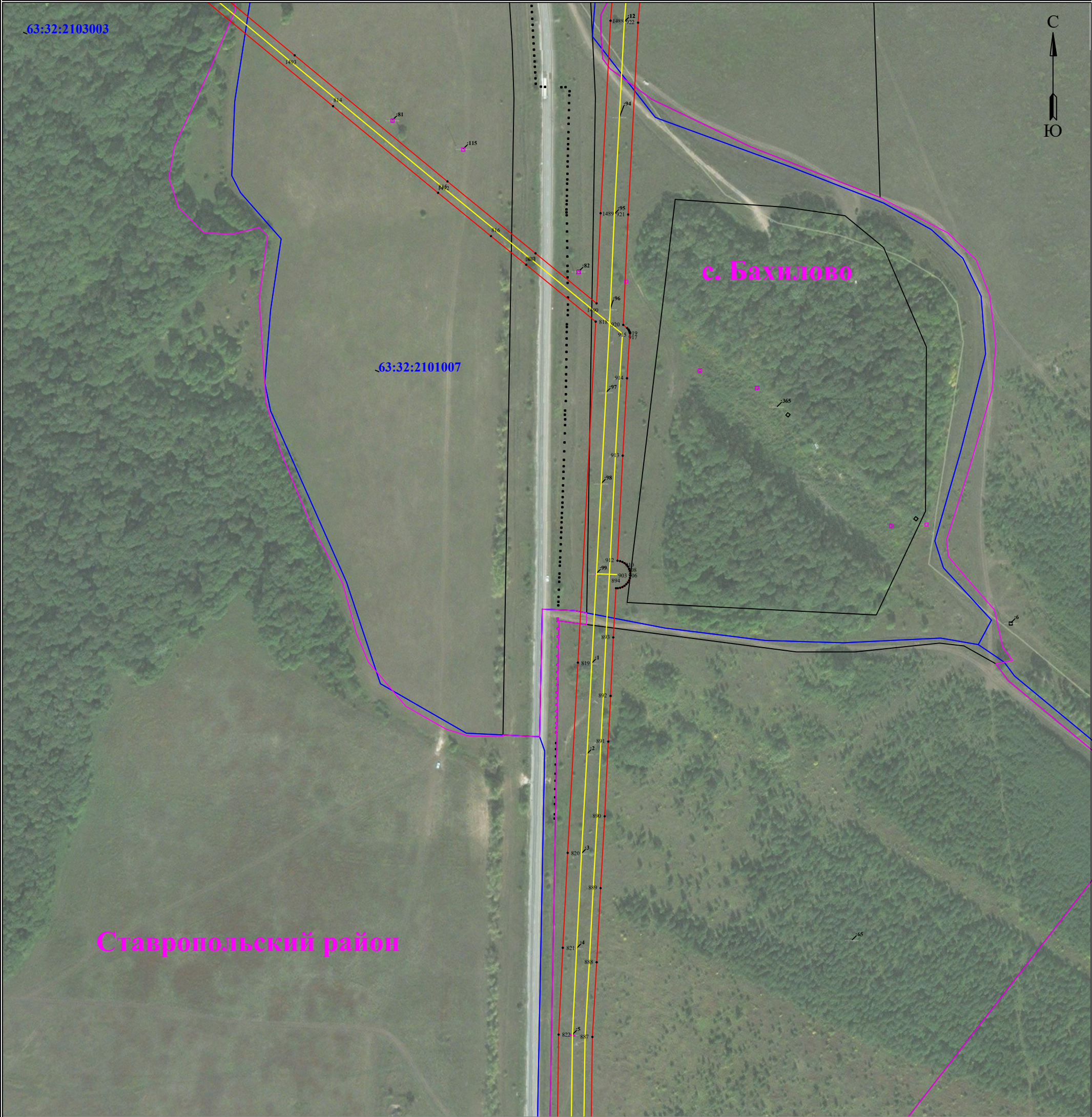
Лист 11 из 13

	- обозначение характерной точки границы устанавливаемого публичного сервитута		- наименование населенного пункта
	- границы земельных участков, попадающих в зону публичного сервитута		- ось линии, контур объекта
	- граница кадастрового квартала		
	- номер кадастрового квартала		
	- кадастровый номер земельного участка		
	- граница устанавливаемого публичного сервитута		

Схема расположения границ публичного сервитута
для эксплуатации объекта электросетевого хозяйства
Линия электропередач (ЛЭП) Ф-1 ПС ЖЭТЗ

(наименование объекта)

План границ объекта



Используемые условные знаки и обозначения:

Масштаб 1:3000

Лист 12 из 13

- 1 - обозначение характерной точки границы устанавливаемого публичного сервитута
- - границы земельных участков, попадающих в зону публичного сервитута
- - граница кадастрового квартала
- 63:32:0000000 - номер кадастрового квартала
- :123 - кадастровый номер земельного участка
- - граница устанавливаемого публичного сервитута

- с. Бахилово - наименование населенного пункта
- - ось линии, контур объекта

Схема расположения границ публичного сервитута
для эксплуатации объекта электросетевого хозяйства
Линия электропередач (ЛЭП) Ф-1 ПС ЖЭТЗ

(наименование объекта)

План границ объекта



Используемые условные знаки и обозначения:

Масштаб 1:3000

Лист 13 из 13

- | | | | |
|---------------|---|----------------------|-----------------------------------|
| ● 1 | - обозначение характерной точки границы устанавливаемого публичного сервитута | Ставропольский район | - наименование населенного пункта |
| — | - границы земельных участков, попадающих в зону публичного сервитута | — | - ось линии, контур объекта |
| — | - граница кадастрового квартала | | |
| 63:32:0000000 | - номер кадастрового квартала | | |
| :123 | - кадастровый номер земельного участка | | |
| — | - граница устанавливаемого публичного сервитута | | |